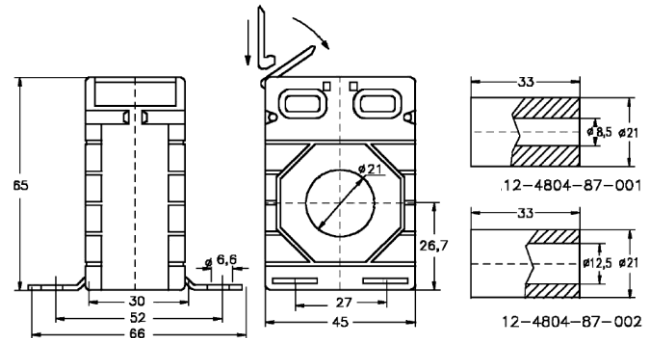


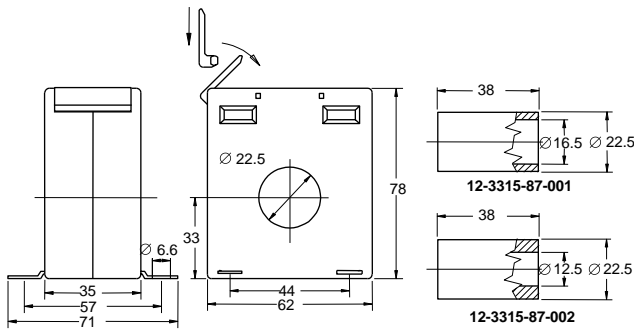
MAK-45/14

50-300 A 1%
40-300 A 3%



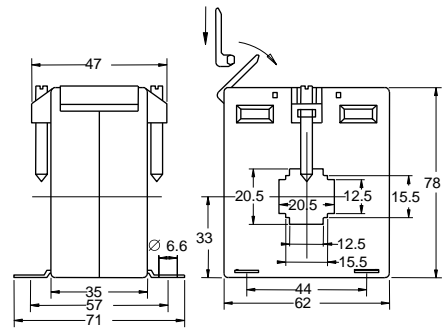
MAK-45/21

50-400 A 1%
50-400 A 3%



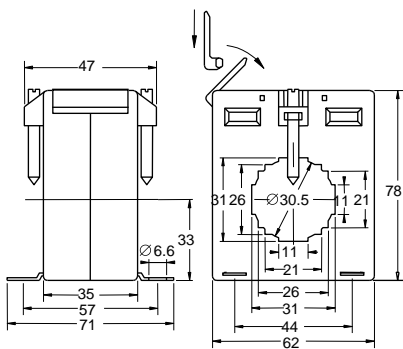
MAK 62/R

200-600 A 0,5% hitelesített
50-600 A 1%
50-125 A 3%



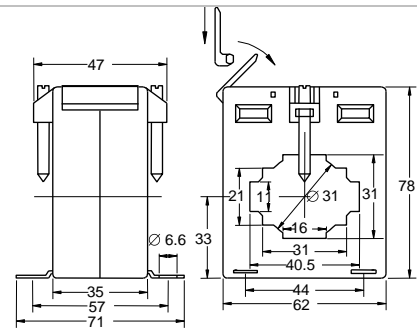
MAK-62/20

400 A 0,2% hitelesített
200-400 A 0,5% hitelesített
100-400 A 0,2S és 0,5S hitelesített
50-400 A 1%
50-125 A 3%



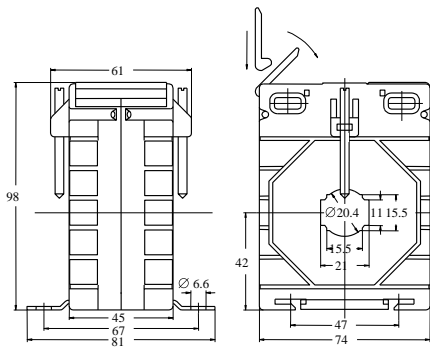
MAK-62/30

500-800 A 0,2% hitelesített
200-800 A 0,5% hitelesített
100-800 A 0,2S és 0,5S hitelesített
50-800 A 1%
50-125 A 3%



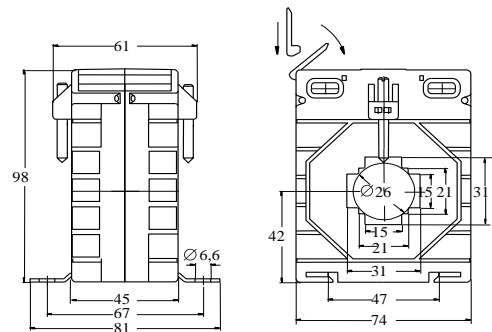
MAK-62/40

500-750 A 0,2% hitelesített
300-750 A 0,5% hitelesített
200-750 A 0,2S és 0,5S hitelesített
100-750 A 1%
100-400 A 3%



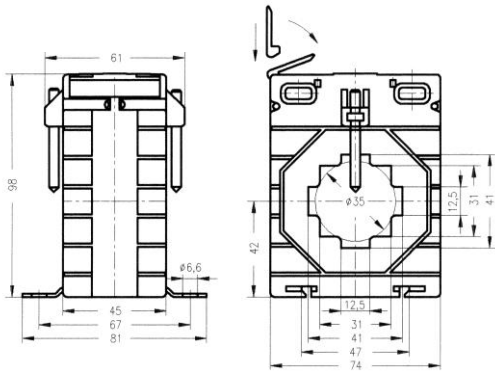
MAK-74/20

150-400 A 0,2% hitelesített
75-400 A 0,5% hitelesített
100-400 A 0,2S és 0,5S hitelesített
40-400 A 1%
30-100 A 3%



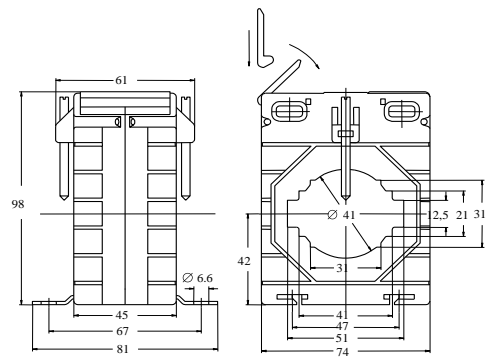
MAK-74/30

200-800 A 0,2% hitelesített
75-800 A 0,5% hitelesített
100-800 A 0,2S és 0,5S hitelesített
50-800 A 1%
40-300 A 3%



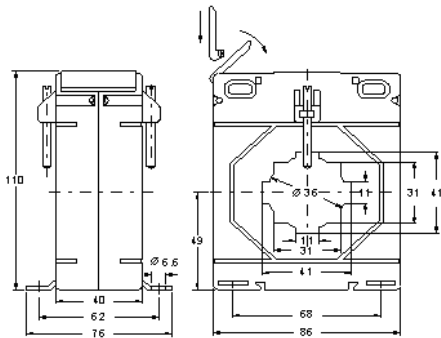
MAK-74/40

250-1000 A 0,2% hitelesített 60-1000 A 1%
 100-1000 A 0,5% hitelesített 40-400 A 3%
 200-100 A 0,2S és 0,5S hitelesített



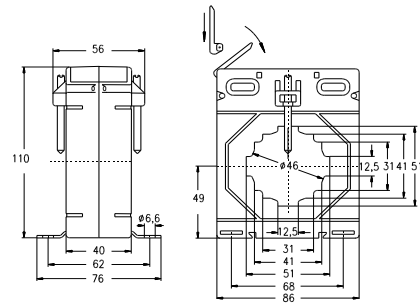
MAK-74/50

400-1000 A 0,2% hitelesített 100-1000 A 1%
 200-1000 A 0,5% hitelesített 125-600 A 3%
 200-100 A 0,2S és 0,5S hitelesített



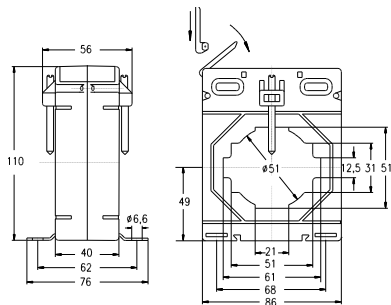
MAK-86/40

60-1000 A 1%
 60-250 A 3%



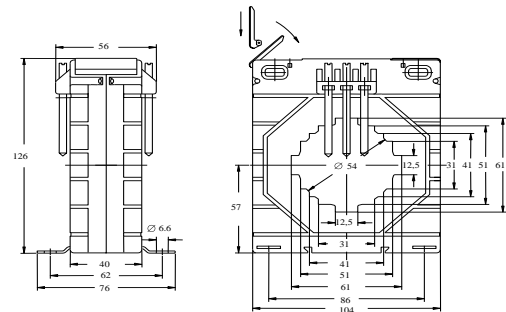
MAK-86/50

200-1250 A 0,5% hitelesített 100-1250 A 1%
 300-1250 A 0,5S hitelesített 100-500 A 3%



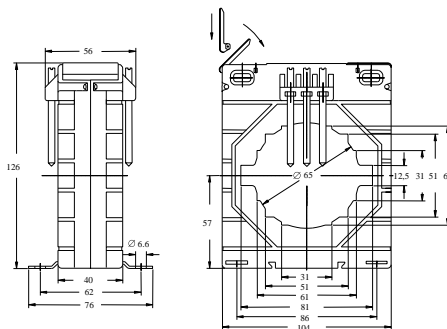
MAK-86/60

600-1500 A 0,2% hitelesített 125-1600 A 1%
 300-1500 A 0,5% hitelesített 100-600 A 3%
 300-1600 A 0,2S és 0,5S hitelesített



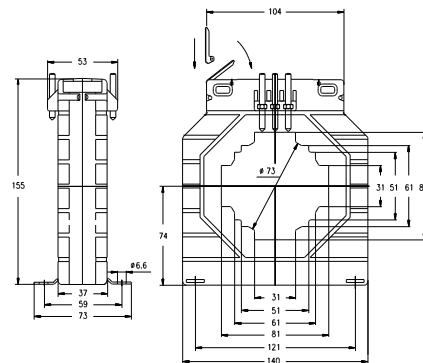
MAK-104/60

250-1600 A 0,5% hitelesített 100-1600 A 1%
 100-500 A 3%



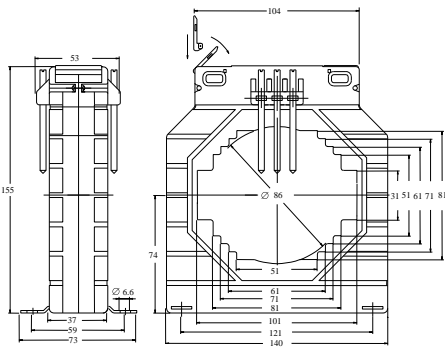
MAK-104/80

400-2000 A 0,5% hitelesített 200-2000 A 1%
 600-2000 A 0,2S hitelesített 250-600 A 3%
 400-2000 A 0,5S hitelesített



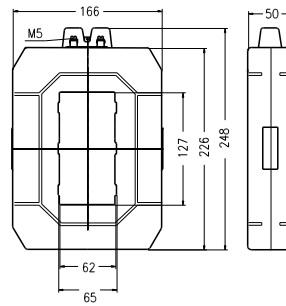
MAK-140/80

200-2000 A 1%
 200-1000 A 3%



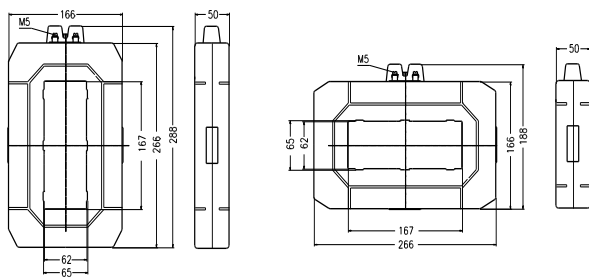
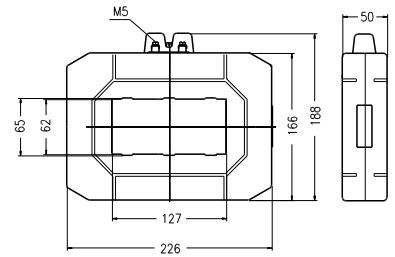
MAK-140/100

400-3000 A 0,5% hitelesített 200-4000 A 1%
 750-3000 A 0,2S hitelesített 200-1000 A 3%
 400-3000 A 0,5S hitelesített



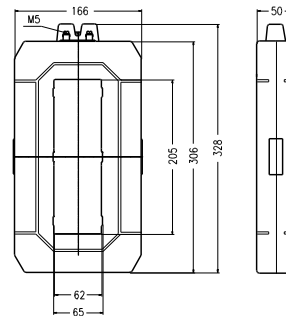
MAK-166/125

600-5000 A 1%



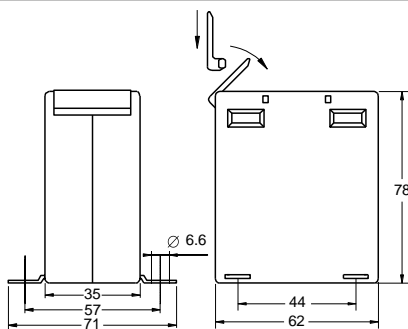
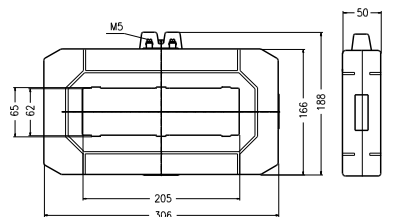
MAK-166/165

1000-6000 A 1%



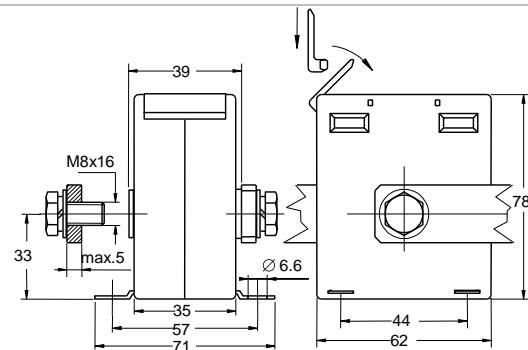
MAK-166/205

1200-8000 A 1%



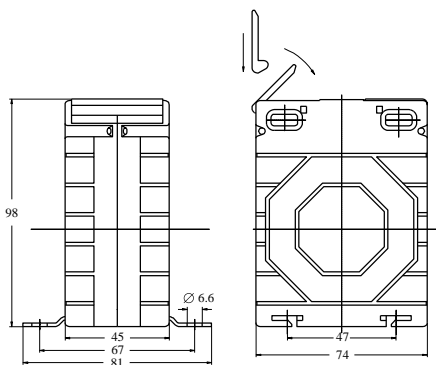
MAK-62/W

1-25 A 0,5% hitelesített 1-25 A 1%
 1-25 A 0,5S hitelesített



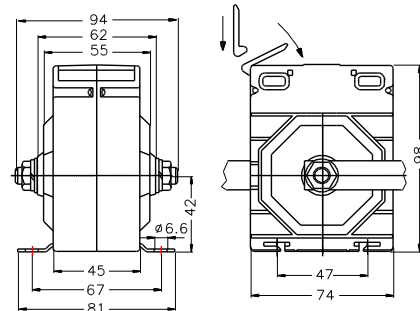
MAK-62/WS

1-150 A 0,5% hitelesített 1-150 A 1%
 1-150 A 0,2S és 0,5S hitelesített



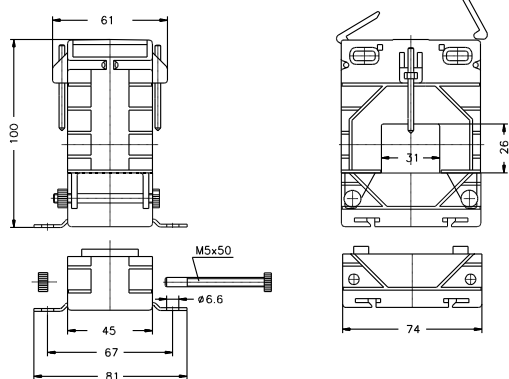
MAK-74/W

1-50 A 0,5% hitelesített 1-50 A 1%
 1-50 A 0,2S és 0,5S hitelesített



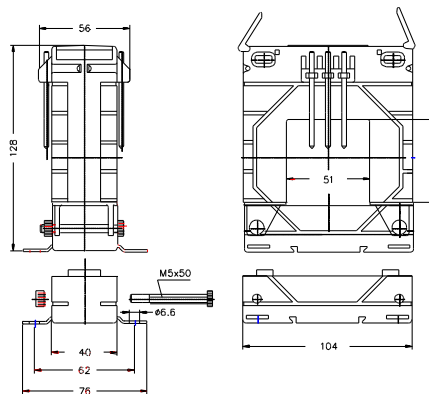
MAK-74/WS

1-300 A 0,2 és 0,5% hitelesített 1-300 A 1%
 1-250 A 0,2S hitelesített
 1-300 A 0,5S hitelesített



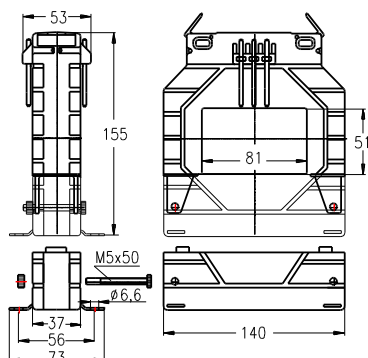
SCT-74/30

200-400 A 1%
100-400 A 3%



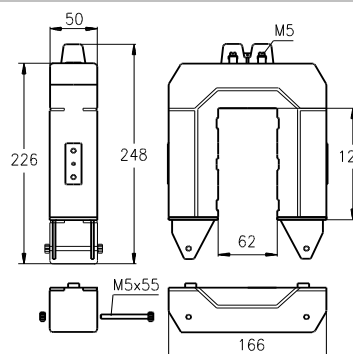
SCT-104/50

200-800 A 1%
150-800 A 3%



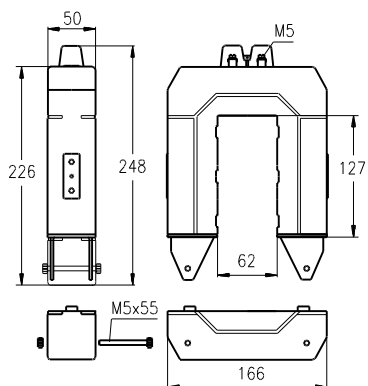
SCT-140/80

400-1600 A 1%
400-1600 A 3%



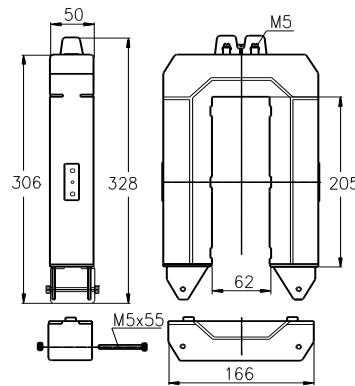
SCT-166/125

500-2500 A 1%
500-1600 A 3%



SCT-166/165

800-4000 A 1%
800-2500 A 3%



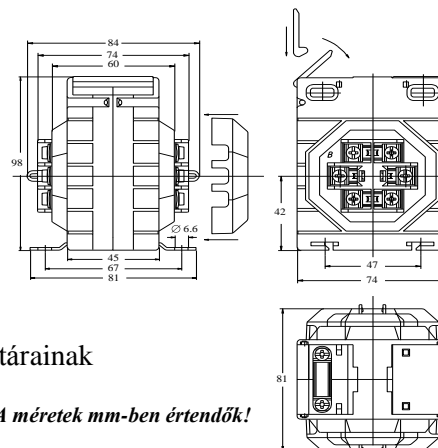
SCT-166/205

1000-6000 A 1%
1000-4000 A 3%

Összegző áramváltók 5+5/5 A...5+5+5+5+5+5/5 A; 1 %; 5...15 VA

Fontos:

- Rendelhető: 1 A primer és/vagy szekunder áramra is.
- A főáramváltók legkisebb és legnagyobb primer árama közötti megengedett legnagyobb arány: 1:6
- Ha a főáramváltók közül az egyik árammentes, akkor a megfelelő áramkört nem szabad rövidre zárni, sem az összegző, sem a főáramváltó oldalán.
- A főáramváltók és az összegző áramváltók hibái összeadódhatnak.
- A főáramváltó szekunder áramainak és az összegző áramváltó primer mérés határainak megegyezőnek kell lenni.



A méretek mm-ben értendők!