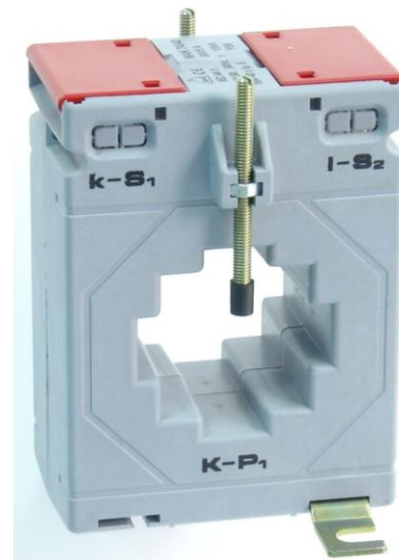


## MAK 74/40

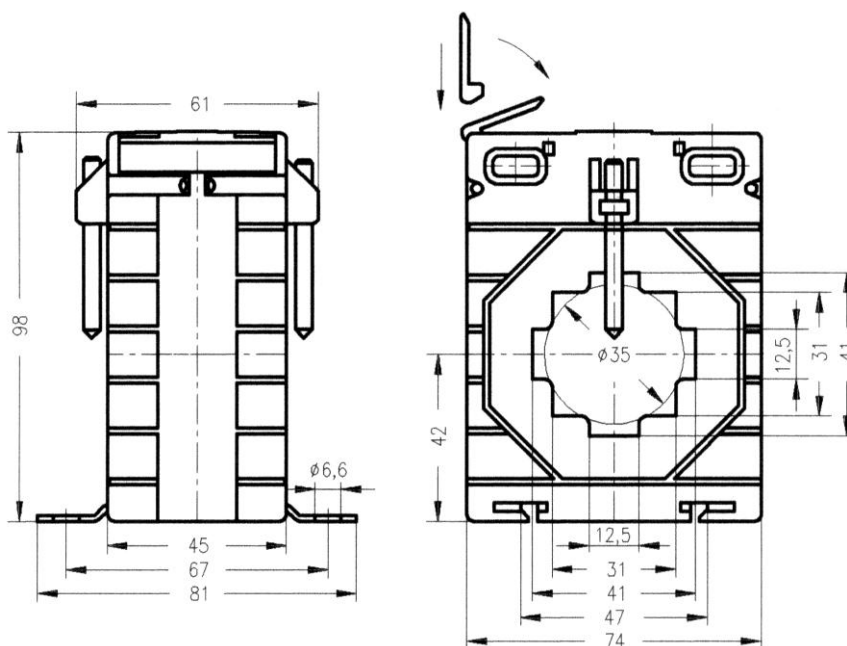
Az áramváltók megfelelnek az MSZ EN 60044-1 és BS 3938 szabványoknak

### Műszaki adatok:

<b>Pontossági osztály:</b>	0,2S ... 3 (lásd táblázat)
<b>Névleges teljesítmény:</b>	max. 15 VA (lásd táblázat)
<b>Névleges feszültség:</b>	720 V
<b>Névleges frekvencia:</b>	50-60 Hz
<b>Névleges szekunder áram:</b>	5 A (vagy 1 A külön rendelésre)
<b>Műszerbiztonsági határtényező:</b>	<b>FS 5</b> FS10
<b>Működési hőmérséklet tartomány:</b>	-20 ... +45 °C
<b>Hőállósági osztály:</b>	E (max. 120 °C)
<b>Nagyfesz. próba:</b>	4 kV <sub>eff</sub> , 50 Hz, 1 min.
<b>Védettség:</b>	IP 00
<b>Tok:</b>	lángálló műanyag, UL 94 V-0



Méretrajz mm-ben



Súly: 400...500 g

### Rendelési példa:

- Sínre húzható áramváltó
- Pontossági osztály: 1
- Névleges primer áram: 500 A
- Névleges szekunder áram: 5 A
- Névleges teljesítmény: 5 VA
- Max. sínméret: 40x12,5 mm

MAK-74/40	500/5 A	Cl.1	5 VA
-----------	---------	------	------

### Megjegyzés:

Fenti áramváltóhoz DIN sín adapter rendelhető  
Rendelési szám: **12-3044-94**



# SÍNRE HÚZHATÓ ÁRAMVÁLTÓK



Névleges primer áram	Pont. oszt.	Típus: MAK 74/40								
		Max. sínméret: 40x12,5 mm								
		Névleges teljesítmény (VA)								
$I_n$		1	1,5	2,5	3,75	5	7,5	10	12,5	15
40 A	0,5	•								
	1									
	3									
50 A	0,5		•							
	1									
	3									
60 A	0,5	•	•							
	1									
	3									
75 A	0,5		•	•						
	1									
	3									
80 A	0,5		•	•						
	1									
	3									
100 A	0,5		•	•	•					
	1									
	3									
125 A	0,5		•	•	•					
	1									
	3									
150 A	0,5			•	•	•				
	1									
	3									
200 A	0,2S		•	•						
	0,5S		•	•						
	0,2		•		•					
	0,5					•				
250 A	1					•				
	3						•			
	0,2S		•	•						
	0,5S		•	•						
300 A	0,2		•	•						
	0,5			•		•				
	1					•		•		
	3						•		•	
400 A	0,2S	•		•	•					
	0,5S			•	•					
	0,2					•		•		
	0,5					•				
500 A	1					•				
	0,2S			•	•					
	0,5S			•	•					
	0,2					•		•		
600 A	0,5					•				
	1					•				
	0,2S			•	•					
	0,5S			•	•					
750 A	0,2					•		•		
	0,5					•				
	1					•				
	0,2S					•				
800 A	0,5S					•				
	0,2					•		•		
	0,5					•				
	1					•				
1000 A	0,2S					•				
	0,5S					•				
	0,2					•		•		
	0,5					•				
1					•					

• - ezzel a jellel megjelölt áramváltókat hitelesítve szállítjuk (MKEH).

## MAK 74/40d

Két mérés határú áramváltó

Névleges primer áram $I_n$	Pont. oszt.	Típus: MAK 74/40d			
		Max. sínméret: 40x12,5 mm			
		Névleges teljesítmény (VA)			
		5-2,5	7,5-3,75	10-5	15-7,5
200-100 A	0,5 1 3	•			
300-150 A	0,5 1 3			•	
400-200 A	0,5 1 3		•	•	•
500-250 A	0,5 1 3			• •	•
600-300 A	0,5 1 3			• •	•
800-400 A	0,5 1 3			• •	• •
1000-500 A	0,5 1 3			• •	• •

## MAK 74/40t

Három mérés határú áramváltó

Névleges primer áram $I_n$	Pont. oszt.	Típus: MAK 74/40t	
		Max. sínméret 41x12,5 mm	
		Névleges teljesítmény (VA)	
		10-5-2,5	20-10-5
300-200-100A	0,5 1 3	•	
600-300-150A	0,5 1 3	•	•
800-400-200A	0,5 1 3	•	• •
1000-500-250A	0,5 1 3	•	• •

### Rendelési példa:

- Sínre húzható áramváltó
- Pontossági osztály: 0,5
- Névleges primer áram: 1000-500-250A
- Névleges szekunder áram: 5 A
- Névleges teljesítmény: 10-5-2,5 VA
- Max. sínméret: 40x12,5 mm

MAK-74/40t	1000-500-250/5 A	Cl.0,5	10-5-2,5 VA
------------	------------------	--------	-------------