

## Ø 2 mm-Sicherheits-Programm Ø 2 mm Safety Programme

<b>S. 38</b>	Sicherheits-Federkorbstecker	<i>Safety lamella-basket plugs</i>
<b>S. 39</b>	Sicherheits-Messleitungen	<i>Safety measuring leads</i>
<b>S. 40</b>	Sicherheits-Buchsen	<i>Safety sockets</i>
<b>S. 43</b>	Sicherheits-Prüfspitzen und -Abgreifklemmen	<i>Safety test probes and crocodile clips</i>



# Ø 2 mm Sicherheits-Programm

## Die wichtigsten Eigenschaften und Vorteile

### Einpolige Steckverbinder zum Übertragen von Spannungen, Strömen und elektrischen Messdaten

Steckverbindungen mit widerstandsfähiger Federkorb-Technologie aus hochwertigen Kontaktmaterialien wie Messing oder Kupfer-Beryllium, je nach Anwendung vernickelt, vergoldet oder verzinkt, gewährleisten eine hohe Kontaktsicherheit und verhindern Korrosion. Durch den konstanten Federdruck der Federkorblamellen ergeben sich geringe Übergangswiderstände.

### Kompakter Aufbau

Die Systeme mit Federkorbsteckern Ø 2 mm ermöglichen zuverlässige Steckverbindungen auf kleinster Fläche bzw. bei minimalem Raumbedarf. Besonders in der Mikroelektronik ist das ein Vorteil. Durch trittfeste Isolierhülsen sind diese Steckverbinder auch großen Belastungen gewachsen.

### Universell

Einfache Kombination mittels Adapter mit Steckverbindungen aus dem Ø 2,4 mm, Ø 4 mm und Ø 4 mm-Sicherheits-Programm.

### Wichtiger Hinweis

Der isolierte Griffbereich wurde für eine funktionsgerechte und sichere Handhabung ausgelegt.

### Universell verwendbares Programm

#### Sicherheits-Federkorbstecker

Sicherheits-Federkorbstecker mit Lötanschluss. Einsatz bis 600 V CAT III und Verschmutzungsgrad 2. Stecker mit Federkorbkontakt.

#### Sicherheits-Messleitungen

Ausführungen für den Einsatz bis 600 V CAT III, Verschmutzungsgrad 2 und Dauerströme bis 10 A geeignet. Einfache Rangiermöglichkeit durch Turmsteckweise.

#### Sicherheits-Buchsen

Ausführungen für unterschiedliche Einsatzbereiche. Vollisoliert, als Einbaubuchse mit verschiedenen Anschlussmöglichkeiten.

#### Sicherheits-Prüfspitzen

Gefederte Kontaktspitze. Einsatz bis 1000 V CAT II und Verschmutzungsgrad 2.

#### Sicherheits-Abgreifklemmen

Vollisoliert mit Steckanschluss.

#### Wichtiger Hinweis

Die Sicherheit des Bedienungspersonals ist nur dann gewährleistet, wenn alle Komponenten aus dem Sicherheits-Laborprogramm sind.

#### Allgemeiner Hinweis

Bei speziellen Anwendungen obliegt die Prüfung der Einhaltung der im Katalog angegebenen Vorschriften dem Anwender.

# Ø 2 mm Safety Programme

## Main characteristics and advantages

### **Single-pole plug connectors for the transmission of voltages, currents and electrical measurement data**

Single-pole plug connectors for the transmission of voltages, currents and electrical measurement data. Plug connectors with resistant spring technology made from high-grade contact materials such as brass or copper-beryllium - nickel-plated, gold-plated or tin-plated according to the application - guarantee excellent contact reliability and prevent corrosion. The constant spring pressure of the spring lamellae results in low transition resistances.

### **Compact assembly**

Systems with Ø 2 mm lamella-basket plugs enable reliable plug connections within the smallest of areas and take up minimum space. This is a particular advantage in the field of microelectronics. Crushproof insulation sleeves mean that these plug connectors stand up to considerable loads.

### **Universal**

Simple combination via adapter with plug connections from the Ø 2.4 mm, Ø 4 mm and Ø 4 mm Safety Programme.

### **Important note**

The insulated handle is designed for functional handling and safe operation.

### **Universally usable programme**

#### **Safety lamella-basket plugs**

Safety lamella-basket plugs with solder terminal. Can be used up to 600 V CAT III and pollution degree 2. Plug with banana contact.

#### **Safety measuring leads**

Types suitable for operation up to 600 V CAT III, pollution degree 2 and constant currents up to 10 A. Simple possibility of interchange due to axial socket connection.

#### **Safety sockets**

Many types for various requirements: fully insulated, as threaded-sockets with many different connection possibilities.

#### **Safety test probes**

Spring-loaded tip. Types for operation up to 1000 V CAT II and pollution degree 2.

#### **Safety crocodile clips**

Fully insulated with socket connections.

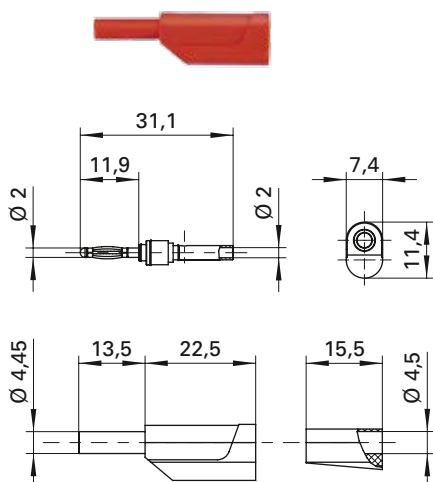
### **Important note**

The safety of operating personnel is only ensured when all parts are from the safety laboratory programme.

### **General information**

In the case of special applications, it is the user's responsibility to verify whether products comply with regulations listed in this catalogue.

Ø 2 Sicherheit Ø 2 safety



**Sicherheits-Federkorbstecker**

- gerade, mit Lötanschluss bis 0,5 mm<sup>2</sup> Leitungsquerschnitt
- mit axialer Steckbuchse
- mit Griffhülse, unmontiert

**Best.-Nr. SFK 3320 Ni/OK/..(Farbe)**

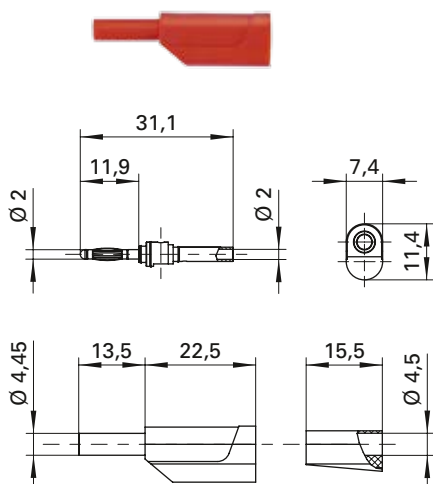
- Kontaktteile **vernickelt**
- Griffhülse PA 6.6 (Polyamid)
- für Leitungsquerschnitt bis 0,5 mm<sup>2</sup>
- für Leitungsdurchmesser 2 mm
- **Farben** siehe Tabelle

**Safety lamella-basket plug**

- straight, with solder terminal for cables up to 0.5 mm<sup>2</sup>
- with inline socket
- with sleeve, unassembled

**Order No. SFK 3320 Ni/OK/..(colour)**

- contact parts **nickel-plated**
- sleeve PA 6.6 (Polyamid)
- for wire cross-section up to 0.5 mm<sup>2</sup>
- for cable diameter 2 mm
- **colours** see table



**Sicherheits-Federkorbstecker**

- gerade, mit Lötanschluss bis 0,5 mm<sup>2</sup> Leitungsquerschnitt
- mit axialer Steckbuchse
- mit Griffhülse, unmontiert

**Best.-Nr. SFK 7360 Ni/OK/..(Farbe)**

- Kontaktteile **vernickelt**
- Griffhülse PA 6.6 (Polyamid)
- für Leitungsquerschnitt bis 0,5 mm<sup>2</sup>
- für Leitungsdurchmesser 2,5 mm
- **Farben** siehe Tabelle

**Safety lamella-basket plug**

- straight, with solder terminal for cables up to 0.5 mm<sup>2</sup>
- with inline socket
- with sleeve, unassembled

**Order No. SFK 7360 Ni/OK/..(colour)**

- contact parts **nickel-plated**
- sleeve PA 6.6 (Polyamid)
- for wire cross-section up to 0.5 mm<sup>2</sup>
- for cable diameter 2.5 mm
- **colours** see table

Allgemeine Angaben		
Best.-Nr. <sup>1)</sup>	SFK 3320 Ni/OK/..(Farbe) Kontaktteile vernickelt	SFK 7360 Ni/OK/..(Farbe) Kontaktteile vernickelt
Farben	schwarz, rot, blau, gelb, grün, grau, braun, weiß, violett	
Technische Daten		
Anschluss	löten bis 0,5 mm <sup>2</sup>	
Griffhülse für Leitung	Ø 2 mm	Ø 2,5 mm
Durchgangswiderstand	5 mΩ	
Bemessungsspannung <sup>2)</sup>	33 V <sub>AC</sub> / 70 V <sub>DC</sub>	600 V CAT III
Bemessungsstrom <sup>2)</sup>	10 A	
Temperatur-Einsatzbereich	von -25 °C bis +90 °C	

General information		
Order No. <sup>1)</sup>	SFK 3320 Ni/OK/..(colour) contact parts nickel-plated	SFK 7360 Ni/OK/..(colour) contact parts nickel-plated
colours	black, red, blue, yellow, green, grey, brown, white, purple	
Technical data		
terminal	solder up to 0.5 mm <sup>2</sup>	
sleeve for cable	Ø 2 mm	Ø 2.5 mm
transition resistance	5 mΩ	
rated voltage <sup>2)</sup>	33 V <sub>AC</sub> / 70 V <sub>DC</sub>	600 V CAT III
rated current <sup>2)</sup>	10 A	
operating temperature	from -25 °C to +90 °C	

<sup>1)</sup> andere Kontaktflächen, Farben und Griffhülsen für andere Leitungsdurchmesser auf Anfrage

<sup>2)</sup> bei normalen Umgebungstemperaturen

<sup>1)</sup> other contact platings, colours and sleeves for other cable diameters on request

<sup>2)</sup> at normal ambient temperatures

**Sicherheits-Messleitung**

- 2 Sicherheits-Federkorbstecker mit axialer Steckbuchse, konfektioniert an hochflexibler, einfach-isolierter PVC-Leitung 0,5 mm<sup>2</sup>
- Den Warnhinweis WH 003 finden Sie unter [www.schuetzinger.de](http://www.schuetzinger.de)

**Best.-Nr.**

**VSFK 3445 / 0.5 / ..(Länge) / ..(Farbe)**

- Leitung 0,5 mm<sup>2</sup>, PVC-einfach-isoliert
- Kontaktteile **vernickelt**
- Griffhülsen PA 6.6 (Polyamid)
- **Farben** siehe Tabelle



WH 003

**Safety measuring lead**

- 2 safety lamella-basket plugs with inline socket, assembled on highly flexible insulated PVC cable 0.5 mm<sup>2</sup>
- please visit [www.schuetzinger.de](http://www.schuetzinger.de) to find the warning notice WH 003

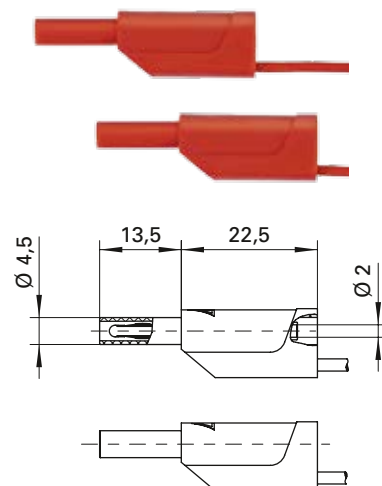
**Order No.**

**VSFK 3445 / 0.5 / ..(length) / ..(colour)**

- cable 0.5 mm<sup>2</sup>, PVC insulated
- contact parts **nickel-plated**
- sleeves PA 6.6 (Polyamid)
- **colours** see table



WH 003



**Sicherheits-Messleitung**

- 2 Sicherheits-Federkorbstecker mit axialer Steckbuchse, konfektioniert an hochflexibler, doppelt-isolierter PVC-Leitung 0,5 mm<sup>2</sup>
- Den Warnhinweis WH 004 finden Sie unter [www.schuetzinger.de](http://www.schuetzinger.de)

**Best.-Nr.**

**VSFK A301 / 0.5 / ..(Länge) / ..(Farbe)**

- Leitung 0,5 mm<sup>2</sup>, PVC-doppelt-isoliert
- Kontaktteile **vernickelt**
- Griffhülsen PA 6.6 (Polyamid)
- **Farben** siehe Tabelle



WH 004



**Safety measuring lead**

- 2 safety lamella-basket plugs with inline socket, assembled on highly flexible double insulated PVC cable 0.5 mm<sup>2</sup>
- please visit [www.schuetzinger.de](http://www.schuetzinger.de) to find the warning notice WH 004

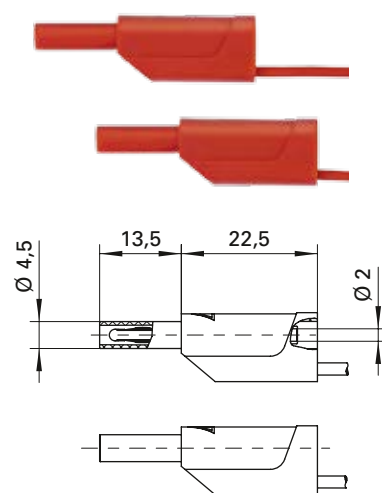
**Order No.**

**VSFK A301 / 0.5 / ..(length) / ..(colour)**

- cable 0.5 mm<sup>2</sup>, PVC double-insulated
- contact parts **nickel-plated**
- sleeves PA 6.6 (Polyamid)
- **colours** see table



WH 004

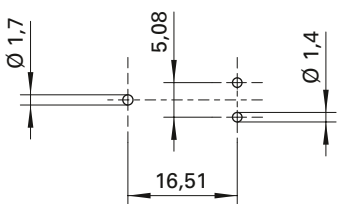
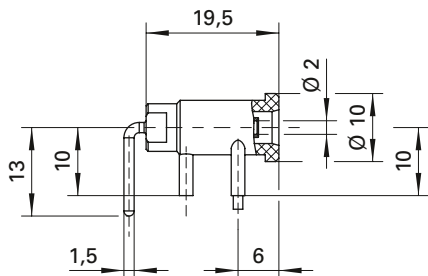


Allgemeine Angaben		
<b>Best.-Nr. <sup>1)</sup></b>	<b>VSFK 3445 / 0.5 / ..(Länge) / ..(Farbe)</b> Kontaktteile vernickelt	<b>VSFK A301 / 0.5 / ..(Länge) / ..(Farbe)</b> Kontaktteile vernickelt
<b>Farben</b>	schwarz, rot, blau, gelb, grün, grau, braun, weiß, violett	schwarz, rot
<b>Längen</b>	10 cm, 25 cm, 50 cm, 75 cm, 100 cm	10 cm, 25 cm, 50 cm, 100 cm
Technische Daten		
<b>Leitung</b>	PVC-isol. 0,5 mm <sup>2</sup>	PVC-doppelt-isol. 0,5 mm <sup>2</sup>
<b>Durchgangswiderstand <sup>4)</sup></b>	4 mΩ, 9 mΩ, 17 mΩ, 25 mΩ, 32 mΩ	4 mΩ, 9 mΩ, 17 mΩ, 32 mΩ
<b>Bemessungsspannung <sup>2)</sup></b>	33 V <sub>AC</sub> / 70 V <sub>DC</sub>	600 V CAT III
<b>Bemessungsstrom <sup>2)</sup></b>	10 A	
<b>Temperatur-Einsatzbereich</b>	von -10 °C bis +70 °C	von -10 °C bis +90 °C

General information		
<b>Order No. <sup>1)</sup></b>	<b>VSFK 3445 / 0.5 / ..(length) / ..(colour)</b> contact parts nickel-plated	<b>VSFK A301 / 0.5 / ..(length) / ..(colour)</b> contact parts nickel-plated
<b>colours</b>	black, red, blue, yellow, green, grey, brown, white, purple	black, red
<b>lengths</b>	10 cm, 25 cm, 50 cm, 75 cm, 100 cm	10 cm, 25 cm, 50 cm, 100 cm
Technical data		
<b>cable</b>	PVC insul. 0.5 mm <sup>2</sup>	PVC double-insul. 0.5 mm <sup>2</sup>
<b>transition resistance <sup>4)</sup></b>	4 mΩ, 9 mΩ, 17 mΩ, 25 mΩ, 32 mΩ	4 mΩ, 9 mΩ, 17 mΩ, 32 mΩ
<b>rated voltage <sup>2)</sup></b>	33 V <sub>AC</sub> / 70 V <sub>DC</sub>	600 V CAT III
<b>rated current <sup>2)</sup></b>	10 A	
<b>operating temperature</b>	from -10 °C to +70 °C	from -10 °C to +90 °C

<sup>1)</sup> andere Kontaktoberflächen, Farben, Längen und Leitungsquerschnitte auf Anfrage  
<sup>2)</sup> bei normalen Umgebungstemperaturen  
<sup>4)</sup> abhängig von der Leitungslänge

<sup>1)</sup> other contact platings, colours, lengths and wire cross-sections on request  
<sup>2)</sup> at normal ambient temperatures  
<sup>4)</sup> depending on cable length



**Sicherheits-Einbaubuchse**  
• zum Einbauen in Frontplatten

**Best.-Nr. SEB 3402 Ni / 10 / ..(Farbe)**  
• Kontaktteile **vernickelt**  
• Isolierteil PA 6.6 (Polyamid)  
• **Farben** siehe Tabelle

**Best.-Nr. SEB 3402 Au / 10 / ..(Farbe)**  
• wie oben, jedoch  
• Kontaktteile **vergoldet**  
• **Farben** siehe Tabelle

**Safety threaded socket**  
• for fixture in panels

**Order No. SEB 3402 Ni / 10 / ..(colour)**  
• contact parts **nickel-plated**  
• insulation PA 6.6 (Polyamid)  
• **colours** see table

**Order No. SEB 3402 Au / 10 / ..(colour)**  
• as above  
• contact parts **gold-plated**  
• **colours** see table

Ø 2 Sicherheit Ø 2 safety

Allgemeine Angaben	
Best.-Nr. <sup>1)</sup>	SEB 3402 Ni / 10 / ..(Farbe) Kontaktteile vernickelt
	SEB 3402 Au / 10 / ..(Farbe) Kontaktteile vergoldet
Farben	schwarz, rot
Technische Daten	
Anschluss	löten
Durchgangswiderstand <sup>4)</sup>	7 mΩ / 5 mΩ
Bemessungsspannung <sup>2)</sup>	600 V CAT III
Bemessungsstrom <sup>2)</sup>	10 A
Temperatur-Einsatzbereich	von -25 °C bis +80 °C

General information	
Order No. <sup>1)</sup>	SEB 3402 Ni / 10 / ..(colour) contact parts nickel-plated
	SEB 3402 Au / 10 / ..(colour) contact parts gold-plated
colours	black, red
Technical data	
terminal	solder
transition resistance <sup>4)</sup>	7 mΩ / 5 mΩ
rated voltage <sup>2)</sup>	600 V CAT III
rated current <sup>2)</sup>	10 A
operating temperature	from -25 °C to +80 °C

<sup>1)</sup> andere Kontaktoberflächen, Farben, Anschlüsse und Pinlängen auf Anfrage  
<sup>2)</sup> bei normalen Umgebungstemperaturen  
<sup>4)</sup> abhängig von der Kontaktoberfläche

<sup>1)</sup> other contact platings, colours, terminals and pin lengths on request  
<sup>2)</sup> at normal ambient temperatures  
<sup>4)</sup> depending on contact plating

**Sicherheits-Einbaubuchse**

- zum Einbauen in Frontplatten bis 9 mm Dicke
- Befestigung mittels einer Schlitzmutter M8 x 0,5
- Montagebohrung Ø 8,2
- Montage mittels Montagewerkzeug MWZ 4 und Sechskantschlüssel 6-kant 1,5, siehe Kapitel Zubehör
- die Montageanleitung MA 006 finden Sie unter [www.schuetzinger.de](http://www.schuetzinger.de)

**Best.-Nr. SEB 3400 Ni/..(Farbe)**

- Kontaktteile **vernickelt**
- Isolierteil PA 6.6 (Polyamid)
- Befestigungsmutter (Schlitzmutter) **vernickelt**
- **Farben** siehe Tabelle

**Best.-Nr. SEB 3400 Au/..(Farbe)**

- wie oben, jedoch
- Kontaktteile **vergoldet**
- **Farben** siehe Tabelle



MA 006

zusätzliche Befestigung mittels einer Sechskantmutter möglich

**Best.-Nr. M8x0.5 H2.5 SW10 MsNi**  
siehe Kapitel Zubehör

**Safety threaded socket**

- for fixture in panels up to 9 mm thickness
- fixed by: slotted nut M8 x 0.5
- hole Ø 8.2
- fixture using special tool MWZ 4 and allen key 6-kant 1.5, see chapter accessories
- please visit [www.schuetzinger.de](http://www.schuetzinger.de) to find the assembly instruction MA 006

**Order No. SEB 3400 Ni/..(colour)**

- contact parts **nickel-plated**
- insulation PA 6.6 (Polyamid)
- fastening nut (slotted nut) **nickel-plated**
- **colours** see table

**Order No. SEB 3400 Au/..(colour)**

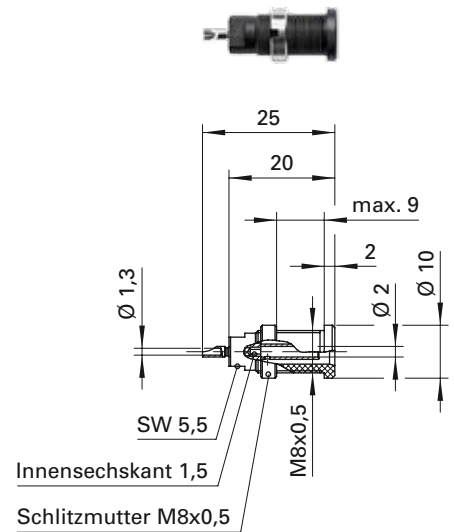
- as above
- contact parts **gold-plated**
- **colours** see table



MA 006

additional fasting with hexagon nut

**Order No. M8x0.5 H2.5 SW10 MsNi**  
see chapter accessories



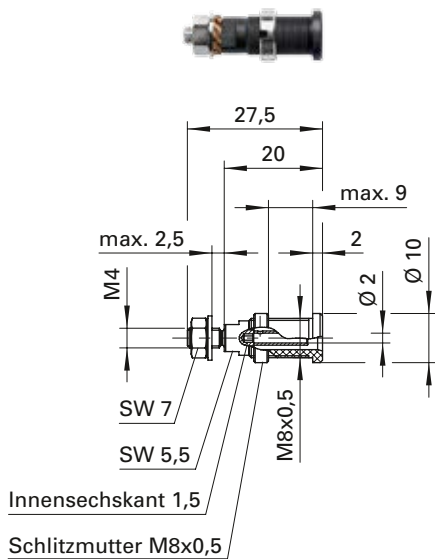
Allgemeine Angaben	
Best.-Nr. <sup>1)</sup>	<b>SEB 3400 Ni/..(Farbe)</b> Kontaktteile vernickelt
	<b>SEB 3400 Au/..(Farbe)</b> Kontaktteile vergoldet
Farben	schwarz, rot, blau, gelb, grün, grüngelb
Technische Daten	
Anschluss	löten
Durchgangswiderstand <sup>4)</sup>	5 mΩ / 3 mΩ
Bemessungsspannung <sup>2)</sup>	600 V CAT III
Bemessungsstrom <sup>2)</sup>	10 A
Temperatur-Einsatzbereich	von -25 °C bis +80 °C
Anzugsdrehmoment der Befestigungsmutter	30 Ncm

General information	
Order No. <sup>1)</sup>	<b>SEB 3400 Ni/..(colour)</b> contact parts nickel-plated
	<b>SEB 3400 Au/..(colour)</b> contact parts gold-plated
colours	black, red, blue, yellow, green, green-yellow
Technical data	
terminal	solder
transition resistance <sup>4)</sup>	5 mΩ / 3 mΩ
rated voltage <sup>2)</sup>	600 V CAT III
rated current <sup>2)</sup>	10 A
operating temperature	from -25 °C to +80 °C
max. torque fastening nut	30 Ncm

<sup>1)</sup> andere Kontaktoberflächen, Farben und Anschlüsse auf Anfrage  
<sup>2)</sup> bei normalen Umgebungstemperaturen  
<sup>4)</sup> abhängig von der Kontaktoberfläche

<sup>1)</sup> other contact platings, colours and terminals on request  
<sup>2)</sup> at normal ambient temperatures  
<sup>4)</sup> depending on contact plating

Ø 2 Sicherheit Ø 2 safety



**Sicherheits-Einbaubuchse**

- zum Einbauen in Frontplatten bis 9 mm Dicke
- Befestigung mittels einer Schlitzmutter M8 x 0,5
- Montagebohrung Ø 8,2
- Montage mittels Montagewerkzeug MWZ 4 und Sechskantschlüssel 6-kant 1,5, siehe Kapitel Zubehör
- die Montageanleitung MA 006 finden Sie unter [www.schuetzinger.de](http://www.schuetzinger.de)

- Best.-Nr. SEB 3401 Ni / ..(Farbe)**
- Kontaktteile **vernickelt**
  - Isolierenteil PA 6.6 (Polyamid)
  - Befestigungsmutter (Schlitzmutter) **vernickelt**
  - **Farben** siehe Tabelle

- Best.-Nr. SEB 3401 Au / ..(Farbe)**
- wie oben, jedoch
  - Kontaktteile **vergoldet**
  - **Farben** siehe Tabelle



MA 006

zusätzliche Befestigung mittels einer Sechskantmutter möglich



- Best.-Nr. M8x0.5 H2.5 SW10 MsNi**  
siehe Kapitel Zubehör

**Safety threaded socket**

- for fixture in panels up to 9 mm thickness
- fixed by: slotted nut M8 x 0.5
- hole Ø 8.2
- fixture using special tool MWZ 4 and allen key 6-kant 1.5, see chapter accessories
- please visit [www.schuetzinger.de](http://www.schuetzinger.de) to find the assembly instruction MA 006

- Order No. SEB 3401 Ni / ..(colour)**
- contact parts **nickel-plated**
  - insulation PA 6.6 (Polyamid)
  - fastening nut (slotted nut) **nickel-plated**
  - **colours** see table

- Order No. SEB 3401 Au / ..(colour)**
- as above
  - contact parts **gold-plated**
  - **colours** see table



MA 006

additional fasting with hexagon nut

- Order No. M8x0.5 H2.5 SW10 MsNi**  
see chapter accessories

Allgemeine Angaben	
Best.-Nr. <sup>1)</sup>	<b>SEB 3401 Ni / ..(Farbe)</b> Kontaktteile vernickelt
	<b>SEB 3401 Au / ..(Farbe)</b> Kontaktteile vergoldet
Farben	schwarz, rot, blau, gelb, grün, grüngelb
Technische Daten	
Anschluss	M4
Durchgangswiderstand <sup>4)</sup>	7 mΩ / 5 mΩ
Bemessungsspannung <sup>2)</sup>	600 V CAT III
Bemessungsstrom <sup>2)</sup>	10 A
Temperatur-Einsatzbereich	von -25 °C bis +80 °C
Anzugsdrehmoment der Befestigungsmutter	30 Ncm

General information	
Order No. <sup>1)</sup>	<b>SEB 3401 Ni / ..(colour)</b> contact parts nickel-plated
	<b>SEB 3401 Au / ..(colour)</b> contact parts gold-plated
colours	black, red, blue, yellow, green, green-yellow
Technical data	
terminal	M4
transition resistance <sup>4)</sup>	7 mΩ / 5 mΩ
rated voltage <sup>2)</sup>	600 V CAT III
rated current <sup>2)</sup>	10 A
operating temperature	from -25 °C to +80 °C
max. torque fastening nut	30 Ncm

<sup>1)</sup> andere Kontaktflächen, Farben und Anschlüsse auf Anfrage  
<sup>2)</sup> bei normalen Umgebungstemperaturen  
<sup>4)</sup> abhängig von der Kontaktfläche

<sup>1)</sup> other contact platings, colours and terminals on request  
<sup>2)</sup> at normal ambient temperatures  
<sup>4)</sup> depending on contact plating



### Sicherheits-Prüfspitze

- mit axialer Zusteckbuchse
- Steckanschluss Ø 2 mm
- Kontaktspitze 5 mm gefedert

**Best.-Nr. SPS 7097 Ni/..(Farbe)**

- Kontaktteile **vernickelt**
- Kontaktspitze **Stahl**
- Isolierteile **PA 6.6 (Polyamid)**
- **Farben** siehe Tabelle

CE

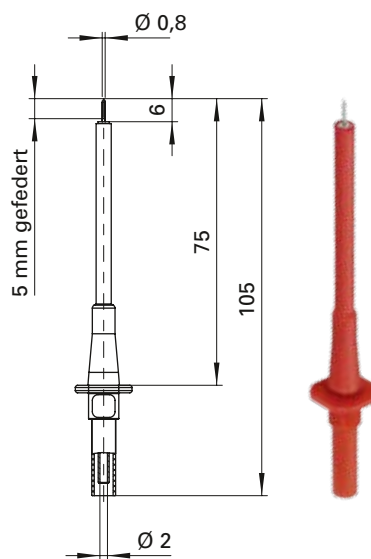
### Safety test probe

- with inline socket
- socket Ø 2 mm
- contact tip 5 mm spring-loaded

**Order No. SPS 7097 Ni/..(colour)**

- contact parts **nickel-plated**
- contact tip **steel**
- insulation **PA 6.6 (Polyamid)**
- **colours** see table

CE



### Sicherheits-Abgreifklemme

- isoliert
- Steckanschluss Ø 2 mm
- Kontakt: Krokodilklaue

**Best.-Nr. SAK 6715 Ni/2/..(Farbe)**

- Kontaktteile **vernickelt**
- Isolierteile **PA 6.6 (Polyamid)**
- Klemmbereich **Ø 8 mm**
- **Farben** siehe Tabelle

CE

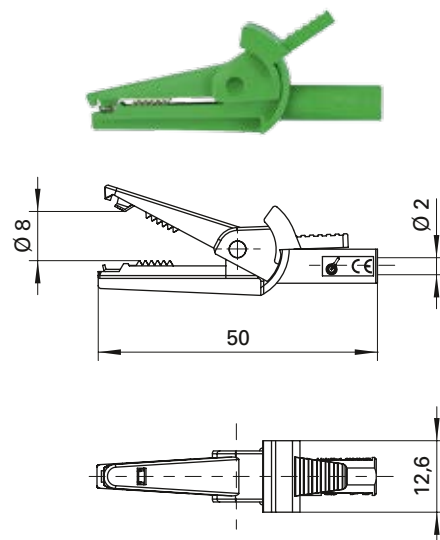
### Safety crocodile clip

- insulated
- socket Ø 2 mm
- contact: crocodile jaws

**Order No. SAK 6715 Ni/2/..(colour)**

- contact parts **nickel-plated**
- insulation **PA 6.6 (Polyamid)**
- grips up to **Ø 8 mm**
- **colours** see table

CE



### Allgemeine Angaben

Best.-Nr. <sup>1)</sup>	SPS 7097 Ni/ ..(Farbe) Kontaktteile vernickelt	SAK 6715 Ni/2/ ..(Farbe) Kontaktteile vernickelt
Farben	schwarz, rot	schwarz, rot, blau, gelb, grün, weiß

### Technische Daten

Anschluss	Sicherheitsbuchse	
Durchgangswiderstand	15 mΩ	
Bemessungsspannung <sup>2)</sup>	1000 V CAT II	600 V CAT II
Bemessungsstrom <sup>2)</sup>	1 A	10 A
Temperatur-Einsatzbereich	von -25 °C bis +80 °C	

<sup>1)</sup> andere Farben auf Anfrage  
<sup>2)</sup> bei normalen Umgebungstemperaturen

### General information

Order No. <sup>1)</sup>	SPS 7097 Ni/ ..(colour) contact parts nickel-plated	SAK 6715 Ni/2/ ..(colour) contact parts nickel-plated
colours	black, red	black, red, blue, yellow, green, white

### Technical data

terminal	safety socket	
transition resistance	15 mΩ	
rated voltage <sup>2)</sup>	1000 V CAT II	600 V CAT II
rated current <sup>2)</sup>	1 A	10 A
operating temperature	from -25 °C to +80 °C	

<sup>1)</sup> other colours on request  
<sup>2)</sup> at normal ambient temperatures

# Anwendungsbeispiele

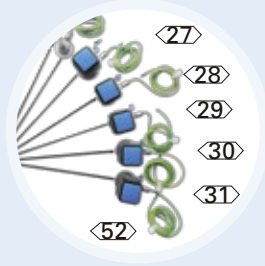
## Sample Applications

### Schnelldruckklemmen

*Quick-release terminals*



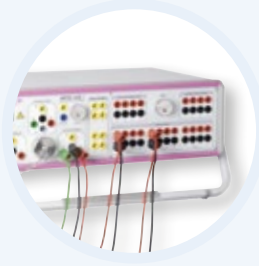
Djadun Regeltechnik GmbH,  
Remseck



ENGESER GmbH,  
Schramberg

### Messgeräte

*Measurement devices*



KoCoS Messtechnik AG,  
Korbach



ZES ZIMMER  
Electronic Systems GmbH,  
Oberursel

### Niedervolt-Beleuchtungstechnik

*Low-voltage lighting sector*



Anschlusseinheit,  
mehrschsig schwenkbar,  
Artluce Produktions GmbH,  
Vomp



Anschlusseinheit  
mit Kardangelenk,  
Zicoli Leuchten  
Zimmermann & Co. GmbH,  
Limbach

### Prüf- und Messtechnik

*Test and measurement*



Frontplatte mit  
Sicherheits-Einbaubuchsen



Frontplatte mit Sicherheits-  
Einbaubuchsen

