

„Plug and Play” papírnélküli regisztráló/adatgyűjtő

- könnyen telepíthető és használható
- külső beavatkozástól védett, titkosított adatrögzítés
- 6,4”-os 256 színes TFT kijelző 640 x 480-as felbontással
- 2 GB-ig bővíthető memória (Compact Flash)
- alaptartozék Ethernet kábel és PC-s feldolgozó szoftver
- beállítható riasztási funkciók

A leválasztott analóg bemenetek száma akár 18 db is lehet, és 200 ms-os mintavételezési gyakoriság mellett is képesek mérési eredmények rögzítésére. A bemenetek univerzálisak, az eltérő bemenő jelek konfigurálása mikrokapcsolókkal történik.



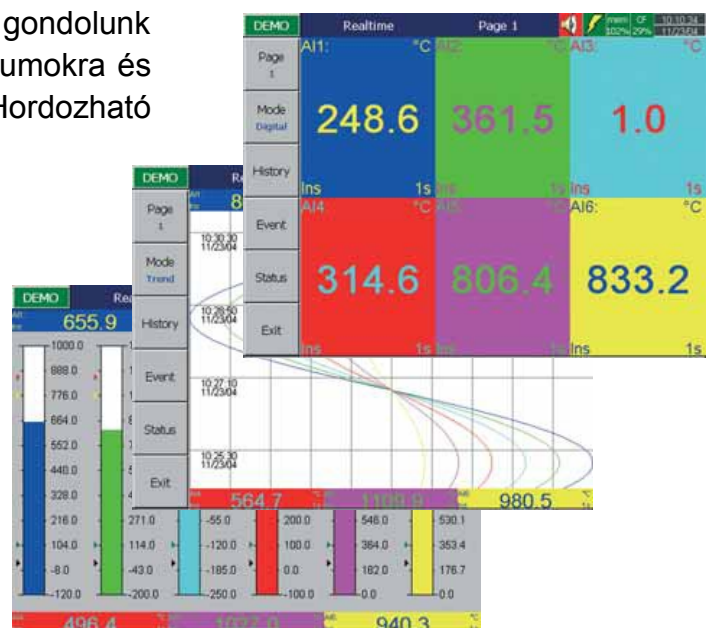
Ajánljuk hagyományos, papíros regisztrálók kiváltására az alábbi előnyökkel:

- egyszerűen telepíthető, nem igényel karbantartást (papír, író toll)
- digitális precizitás a mechanikai precizitással szemben
- számítógépvezérelt adatrögzítés adatkábelen keresztül

Az ipar szinte bármely területén alkalmazható, gondolunk itt az élelmiszer-, fém- és vegyiparra, laboratóriumokra és kórházakra, kohászatra és üveggyártásra. Hordozható kivitelben is rendelhető, például szervíz célokra.

Több kijelzési mód közül válogathatunk. Ilyen a hagyományos papíros regisztrálókhoz leginkább hasonlító, ám választhatóan horizontális vagy vertikális helyzetű grafikus üzemmód, továbbá az analóg sávkijelzés vagy a pillanatnyi érték kijelzés, valamint kombinációik.

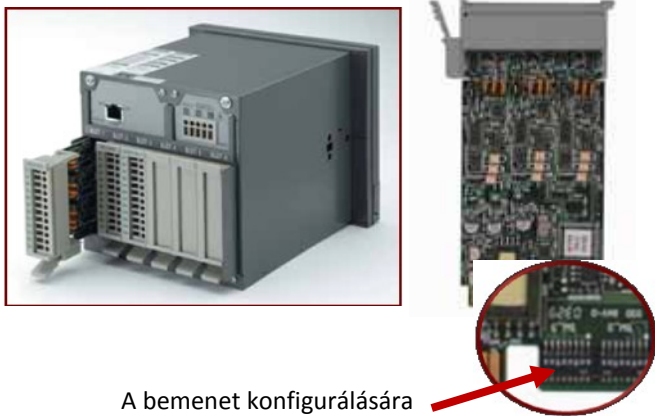
Csatornánként több felső és alsó riasztási határérték beállítására is van lehetőség.



A készülék gyárilag 8 Mbyte memóriát tartalmaz, az alapsomag pedig magában foglal egy 128 Mbyte-os memóriakártyát. Minden egyes rögzített adat 2 byte-ot foglal el a memóriából, így, csak a készülékbe épített 8 Mbyte memória felhasználásával, 1 csatornát használva 1 mp-es rögzítési időközzel 48 napnyi adatot tudunk rögzíteni. Ha a készülék belső memóriája 95%-ig megtelik, a rögzítés automatikusan a behelyezett bővítő memóriakártyán folytatódik.

Az adatok RS232 vagy RS485 valamint Ethernet felületen olvashatók ki a készülékből. Ez utóbbi lehetővé teszi, hogy a készüléket egyszerűen egy nagyobb számítógépes hálózathoz csatlakoztassuk, s így az IP címének beállítása után a hálózat bármely pontjáról elérhetővé válik.

A regisztráló beépítési méretei:
166 mm (SZ) x 144 mm (M) x 174 mm (H)



A bemenet konfigurálására szolgáló mikrokapcsolók

Konfigurálható bemenet típusok:

Bemenet típusa	Méréstartomány	Stabilitás 25°C-on	Impedancia
J	+120 ... +1 000 °C	±1 °C	2.2 MΩ
K	-200 ... +1 370 °C	±1 °C	2.2 MΩ
T	-250 ... +400 °C	±1 °C	2.2 MΩ
E	-100 ... +900 °C	±1 °C	2.2 MΩ
B	0 ... +1 820 °C	±2 °C	2.2 MΩ
S	0 ... +1 767.8 °C	±2 °C	2.2 MΩ
R	0 ... +1 767.8 °C	±2 °C	2.2 MΩ
N	-250 ... +1 300 °C	±1 °C	2.2 MΩ
L	-200 ... +900 °C	±1 °C	2.2 MΩ
Pt100 (DIN)	-210 ... +700 °C	±0.4 °C	1.3 kΩ
Pt100 (JIS)	-200 ... +600 °C	±0.4 °C	1.3 kΩ
mV	-8 ... +70 mV	±0.05 %	2.2 MΩ
mA	-3 ... +27 mA	±0.05 %	70.5 Ω
V	-0.12 ... +1.15 V	±0.05 %	332 kΩ
0/5 V	-1.3 ... +11.5 V	±0.05 %	332 kΩ
1/5 V	-1.3 ... +11.5 V	±0.05 %	332 kΩ
0/10 V	-1.3 ... +11.5 V	±0.05 %	332 kΩ

RENDELÉSI INFORMÁCIÓ

KONFIGURÁLHATÓ VÁLTOZATOK

C.A 650 1 2 3 4 5 6 7 8 9 10 11

1 Táplálási feszültség

4: 90-264 VAC 47-63Hz
6: 11-18 Vdc
7: 18-36 Vdc
8: 36-72 Vdc

Rendelési kód
LR00110-000
LR00111-000
LR00129-000

2 Analóg bemenetek *

0:	Analóg bemenet nélkül	0
3:	3 Analóg bemenet	1 kártya
6:	6 Analóg bemenet	2 kártya
A:	9 Analóg bemenet	3 kártya
B:	12 Analóg bemenet	4 kártya
C:	15 Analóg bemenet	5 kártya
D:	18 Analóg bemenet	6 kártya

LR00112-000

3 Logikai bemenetek *

0:	Logikai bemenet nélkül	0
1:	6 Logikai bemenet	1 kártya
2:	12 Logikai bemenet	2 kártya

LR00113-000

4 Relé kimenetek *

0:	Relé nélkül	0
1:	6 Relé	1 kártya
2:	12 Relé	2 kártya

LR00114-000

5 Kommunikáció

0: alap: Ethernet kommunikáció
1: RS232/422/485 + Ethernet

LR00116-000

6 Konfiguráló szoftver

1: Alap szoftver (Observer 1)

7 C.A 650 szoftvere

0: Alap
1: Matematikai képletek, összegzések

LR00117-000

8 Memóriakártya

1: 128 MB

9 Rögzítés

1: Alap: előlapba rögzíthető
2: Hordozható változat

LR00118-000

10 Opció

0: nincs
1: 24 VDC a távadók táplálására (+ kártya)

LR00115-000

11 Analóg kimenet *

0:	Analóg kimenet nélkül	0
3:	3 Analóg, mA-es kimenet	1 kártya
6:	6 Analóg, mA-es kimenet	2 kártya
A:	9 Analóg, mA-es kimenet	3 kártya

LR00123-000

Tartozékok

Observer 2 szoftver
Compact Flash memória

LR00122-000
LR00121-000

* külön is rendelhető