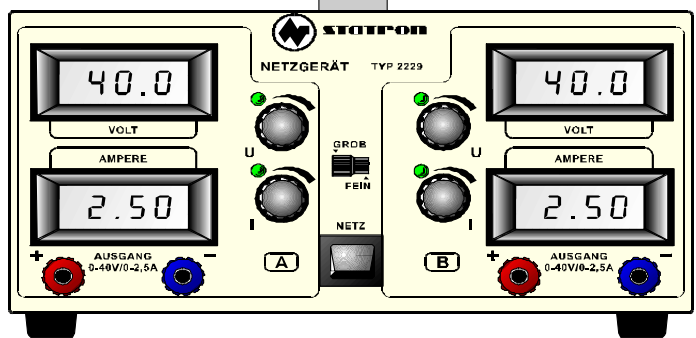
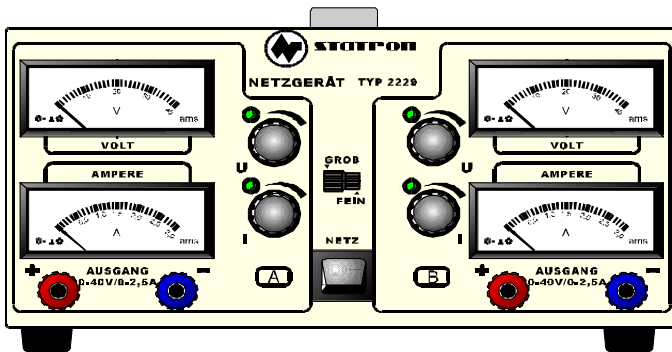
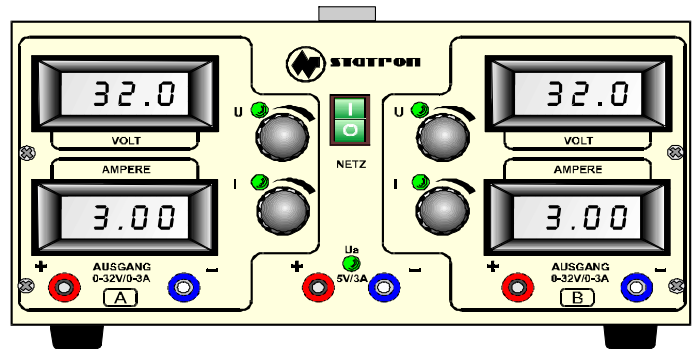




Geräteigenschaften

- Linearregler mit Trafoumschaltung
- kurzschlußfest
- automat. Betriebszustandsumschaltung CV/CC
- Spannungs- und Stromregelung
- getrennte U, I - Anzeigen
- Konvektionskühlung
- Ausgang massefrei
- mit Tragegriff



techn. Parameter

Spezifikation	Typ	2229.1		2229.2		2229.5			
DC Ausgangsspannung		0-40V	0-40V	0-40V	0-40V	0-32V	0-32V	5V	
DC Ausgangsstrom		0-2,5A	0-2,5A	0-2,5A	0-2,5A	0-3A	0-3A	3A	
CV Stabilität Netz +6/-10%		20mV	20mV	20mV	20mV	20mV	20mV	5mV	
CV Stabilität Last 0-100%		40mV	40mV	40mV	40mV	40mV	40mV	30mV	
CV Restwelligkeit U _{eff}		2mV	2mV	2mV	2mV	2mV	2mV	1mV	
CC Stabilität Netz +6/-10%		2,5mA	2,5mA	2,5mA	2,5mA	2,5mA	2,5mA		
CC Stabilität Last 0-100%		5mA	5mA	5mA	5mA	5mA	5mA		
CC Restwelligkeit I _{eff}		2mA	2mA	2mA	2mA	2mA	2mA		
Ausregelzeit Last 10-100%		100µs							
Einstellregler U _a / I _a		Grob- und Feinregler 270° Doppelpotentiometer					Wendelpoti		
Einstellauflösung		0,10%							
Kennlinie		U / I							
Anzeige U / I		analog Klasse 5			digital LCD 3½ stellig 13mm				LED
Betriebstemp.		0 - 35°C							
max. relative Luftfeuchte		85% bei 35°C							
AC Eingangsspannung		230 V +6 / -10% 48-62Hz							
AC Prüfspannungen		Eingang-Masse 1,5kV; Primär-Sekundär 1,5kV; Ausgang-Masse 500V							
Schutzklasse		I							
gefertigt nach		DIN VDE 0551 ; DIN VDE 0875 Teil 11 Kurve B							
Abmessungen BxHxT mm		260x140x230							
Masse		ca. 8kg					ca. 8,5kg		

STATRON Gerätetechnik GmbH
Ehrenfried-Jopp-Str.59
15517 Fürstenwalde
Tel.: +49 3361 372101
Fax : +49 3361 372103
e-mail: statron@statron.de
Internet: www.statron.de