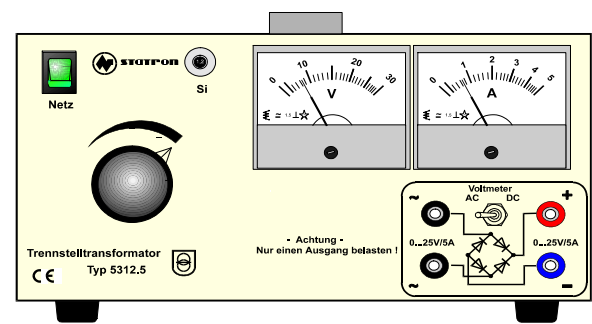
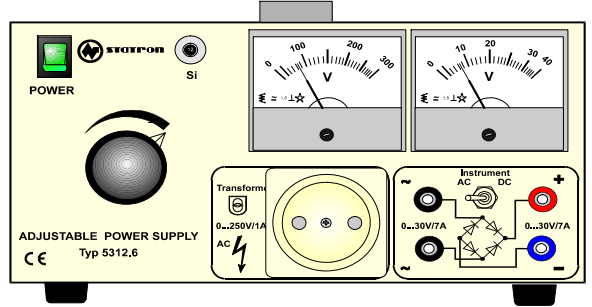
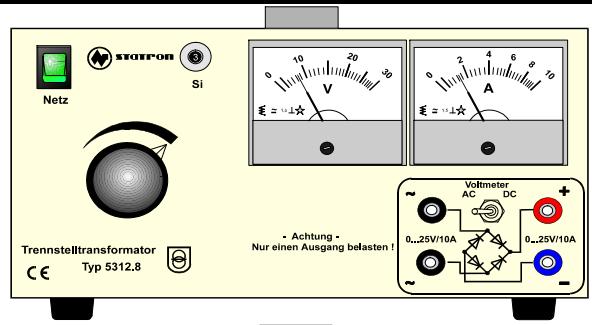
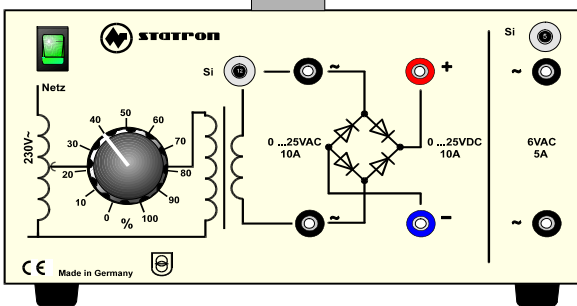
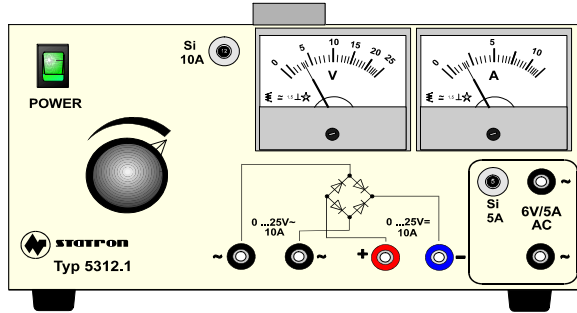




Geräteigenschaften

- thermischer Schutzschalter
- galvanisch getrennt
- robuster und übersichtlicher Aufbau
- universell einsetzbar
- mit Tragegriff



techn. Parameter

Typ	5312.0	5312.1	5312.5	5312.6	5312.8
Spezifikation	Trennstelltrafo				
AC *Ausgangsspannung AC	0-25V	0-25V	0-25V	0-250V	0-30V
AC *Ausgangsstrom AC	10A	10A	5A	1A	7A
AC *Festspannungsausgang	6V/5A	6V/5A			
DC *Ausgangsspannung DC	0-25V	0-25V	0-25V		0-30V
DC *Ausgangsstrom DC	10A	10A	5A		7A
Abmessungen	260x140x210				
Gewicht	10 kg		9,5 kg	9 kg	11 kg
AC Eingangsspannung	230V +6/-10% 50 Hz				
Anzeige Dreheiseninstrument	keine	U und I		U und I (30V-Ausg.)	
Anzeige Drehspulinstrument	keine	umschalbar AC/DC			
Schutzklasse	I				
Farbe	RAL 7035/7036				
Schutzgrad	IP 30				
Anschluß Eingang	Netzleitung 3 adrig, mit angegessenem Schutzkontaktstecker				
Anschluß Ausgang	4 mm Si-buchsen		Steckdose(0-250V)		4mm Si-Buchse
					4mm Si-buchsen (30V)
AC Prüfspannungen	Eingang-Masse 1,5kV;Eingang-Ausgang 1,5 kV;Ausgang-Masse 1500V				
Betriebstemperatur	0 - 50°C				
max. relative Luftfeuchte	80% bei 35°C				
gefertigt nach	DIN VDE 0551 ; DIN VDE 0875 Teil 11 Kurve B				

* andere Ausgangsspannungen- und -ströme auf Anfrage