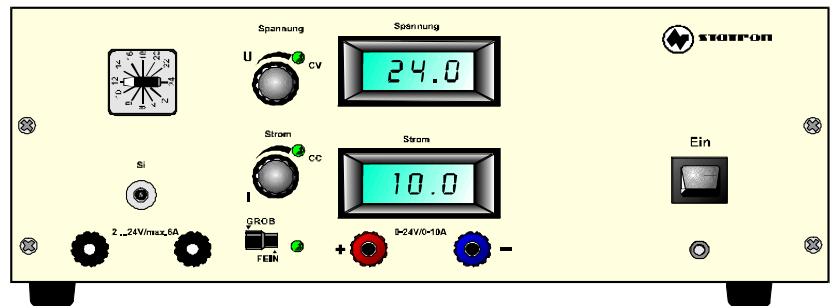
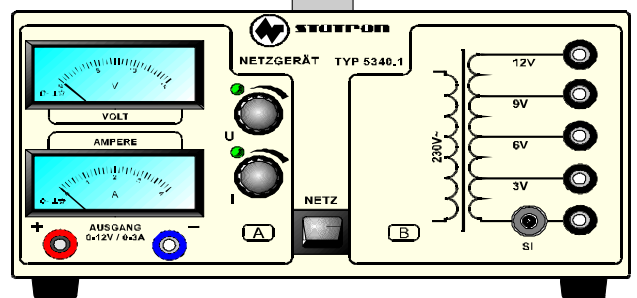
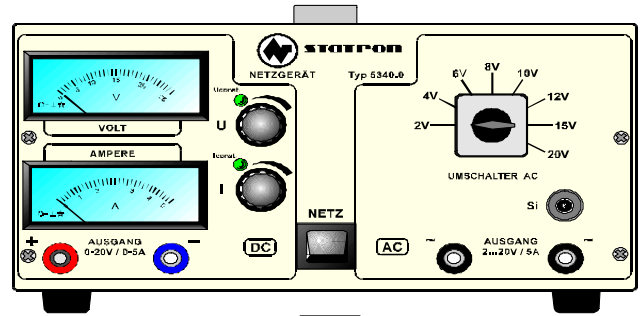




Geräteeigenschaften

- Linearregler für DC stabilisiert
- kurzschlußfest
- automat. Betriebszustandsumschaltung CV/CC
- Spannungs- und Stromregelung
- getrennte U, I - Anzeigen
- Konvektionskühlung
- Ausgang massefrei
- Tragegriff außer 5340.6
- DC stabilisiert und AC unstabilisiert
- AC Ausgang mit Thermo-Sicherungsautomat



techn. Parameter

| Spezifikation | Typ | 5340.0 | | 5340.1 | | 5340.6 | |
|---------------------------|-----|---|----------------|----------|-----------------|-------------|----------------|
| | | DC | AC | DC | AC | DC | AC |
| * Ausgangsspannung | | 0-20V | 2-20VAC | DC 0-12V | 3V; 6V; 9V; 12V | 0-24V | 2 bis 24V |
| * Ausgangsstrom | | 0-5A | max.5A | DC 0-3A | max. 3 A | 0-10A | max. 5A |
| CV Stabilität Netz +6/-7% | | 20mV | unstabilisiert | 20mV | unstabilisiert | 2mV | unstabilisiert |
| CV Stabilität Last 0-100% | | 20mV | unstabilisiert | 20mV | unstabilisiert | 50mV | unstabilisiert |
| CV Restwelligkeit Ueff | | 2mV | unstabilisiert | 2mV | unstabilisiert | 2mV | unstabilisiert |
| CC Stabilität Netz +6/-7% | | 2,5mA | unstabilisiert | 2,5mA | unstabilisiert | 3mA | unstabilisiert |
| CC Restwelligkeit I eff | | 2mA | unstabilisiert | 2mA | unstabilisiert | 3mA | unstabilisiert |
| Ausregelzeit Last 10-100% | | 100µs | unstabilisiert | 100µs | unstabilisiert | 200µs | unstabilisiert |
| Einstellregler Ua / Ia | | Poti's | umschaltbar | Poti's | umsteckbar | Poti's | umschaltbar |
| Kennlinie | | Rechteck | | Rechteck | | Rechteck | |
| Anzeige U / I | | analog | Siebdruck | analog | Siebdruck | LCD | Siebdruck |
| Schutz | | thermischer Sicherungsautomat; DC -Ua kurzschlußsicher int.Überlastsicherung des Trafos durch Kaltleiter(selbständig wiedereinschaltend) | | | | | |
| Betriebstemp. | | 0 - 35°C | | | | | |
| max. relative Luftfeuchte | | 85% bei 35°C | | | | | |
| AC Eingangsspannung | | 230 V +6 / -10% 48-62Hz | | | | | |
| AC Prüfspannungen | | Eingang-Masse1,5kV;Primär-Sekundär 1,5kV;Ausgang-Masse 500V | | | | | |
| Schutzklasse | | I | | | | | |
| gefertigt nach | | DIN VDE 0551 ; DIN VDE 0875 Teil 11 Kurve B | | | | | |
| Abmessungen BxHxT mm | | 260x140x230 | | | | 360x150x230 | |
| Masse | | 8 kg | | 4 kg | | 13 kg | |

* andere Spannungen und Ströme auf Anfrage