

AC SZIVÁRGÓÁRAM-MÉRŐ LAKATFOGÓ MULTIMÉTER

DCM-040

Tulajdonságok:

AC szivárgóáram mérésére
 Felbontás: 10 μ A (40 mA méréstartományban)
 Külső mágneses terek ellen védett lakatfogó pofa
 Befogható méret $d=30$ mm
 5 méréstartomány: 40-400mA, 4-40-60 A)
 Beépített szűrő nagyfrekvenciás zajok és felharmonikusok ellen
 3 3/4 digites LC kijelző
 Gyors analóg kijelző (20/sec.) tranziensek észlelésére
 Folytonosságvizsgálat és frekvenciamérés
 Max/Min, Data Hold funkciók és Relatív mérés
 Ellenállásmérés bemenet 600 V túlterhelés ellen védett
 Jól kezelhető forgókapcsoló az üzemmódok kiválasztására



Műszaki adatok (23°C±5°C):

AC áram:

Pontosság 50/60 Hz; (40 - 1KHz)
 40 mA: $\pm 1.0 \% \pm 3$ digit ($\pm 2.0 \% \pm 5$ digit)
 400 mA: $\pm 1.0 \% \pm 3$ digit ($\pm 2.0 \% \pm 5$ digit)
 4 A: $\pm 1.0 \% \pm 3$ digit ($\pm 2.0 \% \pm 5$ digit)
 40 A: $\pm 1.0 \% \pm 3$ digit ($\pm 2.0 \% \pm 5$ digit)
 60 A(0-50A): $\pm 1.5 \% \pm 3$ digit ($\pm 3.0 \% \pm 5$ digit)
 60A(50 - 60A): $\pm 3.0 \% \pm 5$ digit ($\pm 3.5 \% \pm 5$ digit)

kijelzés: 400 A-ig, garantált pontosság: 60 A-ig

AC feszültség: (bemeneti impedancia: 10M Ω)

Pontosság 50/60 Hz; (40 - 1KHz)
 400V 0.1V $\pm 1.5 \% \pm 2$ digit ($\pm 2.0 \% \pm 4$ digit)

Túlfeszültségvédelem: 800VAC

Ellenállásmérés és folytonosságvizsgálat:

Mérőfeszültség: 0.4 V

Felbontás: 0.1 Ω

Pontosság:

40-400 $\Omega \pm 1.0 \% \pm 2$ digit

Hangjelzés: < 38.0 Ω

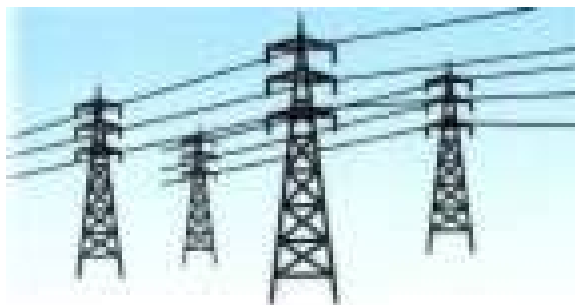
Túlfeszültségvédelem: 600 VAC

Általános adatok:

Befoglaló méret 30 mm

- Táplálás: 2 db 1.5 V elem
- Fogyasztás: kb. 10 mA
- Kézi méréshatárváltás
- Telepkimerülés jelzés
- Kijelző: 3 3/4 LCD + 40 szegmens
- Túlsordulásjelzés: baloldali digit villog
- Mintavétel: 2/sec. (LCD), 20/sec. (bargraph)
- Működési hőmérséklettartomány: -10 °C...50 °C
- Környezeti páratartalom: max. 85 %RH
- Tárolási hőmérséklet: -20 °C...60 °C (75 %RH)
- Méretek: 210 mm x 62 mm x 35.6 mm
- Tömeg: 200 g (teleppel)

Szállítva: hordtáskával, 2 db teleppel



Kisfeszültségű használatra