

## 45 EA

### BIZTONSÁGI ELŐÍRÁSOK

A helyes felszerelés érdekében tartsa be a következő utasításokat!

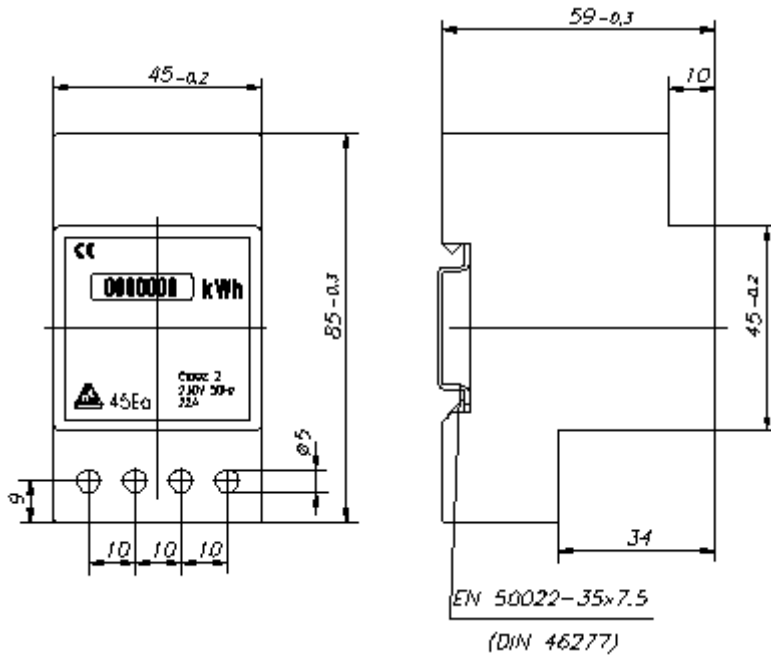
1. A készülék felszerelését szakember végezze.
2. A felszerelés során kövesse a bekötési rajzot.
3. Ne használjon sérült készüléket.
4. Csatlakoztatás előtt ellenőrizze, hogy a készülék csatlakozói feszültségmentesek.
5. A teljes működési hőmérsékleten a kapcsoknál min. 250 V ~-os szigetelésnek kell lennie, vagy kettős szigetelést kell alkalmazni.
6. 35 mm-es sínre szerelhető kivitel.
7. Karbantartást nem igényel.



### Technikai adatok:

- Moduláris aktív-energia mérő
- Névleges feszültség: 57 - 260 V AC  $\pm 15\%$
- Névleges áram: 5(20)A, 10(30)A, 10(40)A
- Fogyasztás:
  - árambemenet max. 3,5 VA, áramváltóval max. 0,3 VA, feszültségbemenet max. 0,2 W
- Kijelző felbontása: 0,01 kWh
- Számláló: 99999,99 kWh, nem nullázható
- Indikátor LED-ek:
  - zöld: bekapcsolás jelzés (opcionális), pislogó piros: fogyasztásjelzés (opcionális)
- Pontosság: 2 (opcionális: 1)
- Impulzuskiemenet (opció):
  - tranzisztor: 24 V/40 mA DC, 275 ms, relé: 100 V/1 A AC, 30 V /1 A DC, 90 ms
- Működési hőmérséklet tartomány: 0 ... +50°C
- Tárolási hőmérséklet tartomány: -25 ... +75°C
- Védettség: IP 40 (kivezetők: IP 20)
- Nagyfeszültségű próba: 2,3 kVeff 50 Hz 1 min
- Ház: DIN EN 50022 sínre pattintható modul
- Súly: 0,15 kg
- Csatlakozás: M4 csavaros, vezeték: max. 6 mm<sup>2</sup>
- A bekötési tábla minden készüléken szerepel

# Egyfázisú villamos fogyasztásmérő



Wiring diagram:

