

TÖBBFÁZISÚ HASZNOS TELJESÍTMÉNY TÁVADÓ

Alkalmazás:

A távadó a bemenetére kapcsolt több fázisú hasznos teljesítmény jelet analóg DC feszültség/áram vagy digitális RS485 kimeneti jellé alakítja.

Fontosabb jellemzők:

- Teljesen digitális működés (Icom Rendszer).
- Rendelés szerint beállítva, vagy külső eszköz csatlakoztatásával beállítható (monIcom opció).
- Valódi teljesítmény mérés digitális szorzással.
- Dugaszolható csavaros csatlakozók.
- DIN sínes rögzítés.
- EMC megfelelés.



A kép csak illusztráció.

Műszaki adatok:

Bemenet: (külső segéd táp esetén)

- Névleges bemeneti feszültség tartomány (CF < 1.2): 0..5 V-tól 0..600 V-ig
- Áram felvétel: max. 0.35 mA (névleges feszültségnél)
- Névleges bemeneti áram tartomány (CF < 2): 0...1 A vagy 0...5 A AC
- Feszültség esés: max. 100 mV (5 A)
- Bemeneti mérési tartomány: 120 %-ig
- Bemeneti teljesítmény tényező (cos φ): -0.5...+0.5 (C: -60° ... L: +60°)
- Bemeneti frekvencia tartomány: 50 ±1 Hz vagy 60 ±1 Hz
- Teljesítmény típusa: Wb: 3 vezetékes kiegyenlített
Wb1: 4 vezetékes kiegyenlített
Wc: 3 vezetékes kiegyenlített
Wd: 4 vezetékes kiegyenlített
- Bemeneti szigetelés: Cat. III. 1 kV (Teszt: 4300 V_{eff} 1 min)

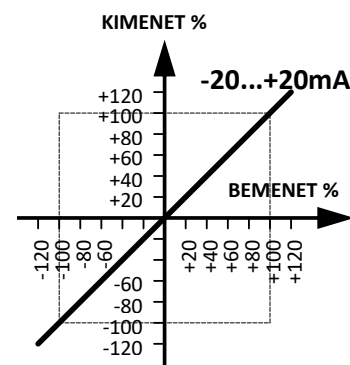
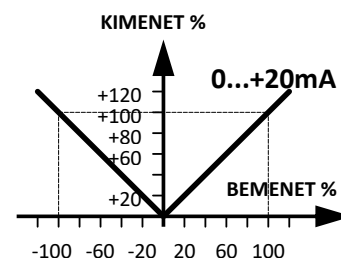
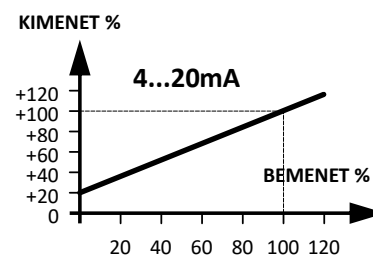
Kimenet: (külső segéd táp esetén)

- Analóg kimenet: 0..20 mA, ±20 mA, 4..20 mA, 0..10 V, ±10 V DC
- Kimeneti terhelés: ... áramnál: max. 500 ohm, feszültségnél: min. 2 kohm
- Kimeneti határértékek: max. 20 V, vagy 30 mA
- Kimenet válaszidő: max. 300 ms
- Digitális kimenet: RS485, Modbus-RTU, 9.6 / 19.2 kBaud
- Pontosság (EN 60688): ±0.5 % vagy ±0.2 % (20 %..120 % bemenetnél)
A ±20 mA és ±10 V kimenetkez csak ±0.5 %-os pontosság rendelhető.
- Hőmérsékleti együttható: max. 100 ppm/°C

Egyéb:

- Vonatkozó szabványok: IEC/EN 61010-1, IEC/EN 61326, IEC/EN 60688
- Fogyasztás: max. 2 W
- Vezeték keresztmetszet a csatlakozókhoz: max. 2.5 mm²
- Működési hőmérséklet tartomány: -10...+25...+60 °C
- Tárolási hőmérséklet tartomány: -40...+80 °C
- Páratartalom: max. 85 %RH
- Rezgésállóság (gyorsulás): max. 2 g
- Méretek (Mag.x Szél.x Mély.): 101 mm x 35 mm x 119 mm
- Védettség: IP 20
- Doboz anyaga: PC-GF
- Tömeg: kb. 0.35 kg

Tipikus átviteli karakterisztikák:



TÖBBFÁZISÚ HASZNOS TELJESÍTMÉNY TÁVADÓ

Tápegység változatok:

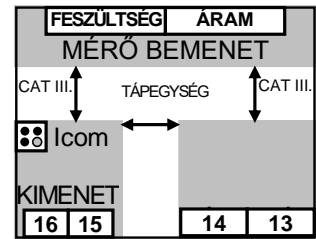
(Feszültség / Szigetelés)

5 V, 12 V, 24 V, 48 V DC $\pm 50\%$, konverter / 1kV

55...264 V, 47...440 Hz, és 72...370 V DC, konverter / 3kV

55...264 V AC bemenet esetén, külső tápfeszültség nélkül is kérhető.

Szigetelési rajz:



Rendelési példák: (bemenet; kimenet: tartománya, pontossága; táplálás)

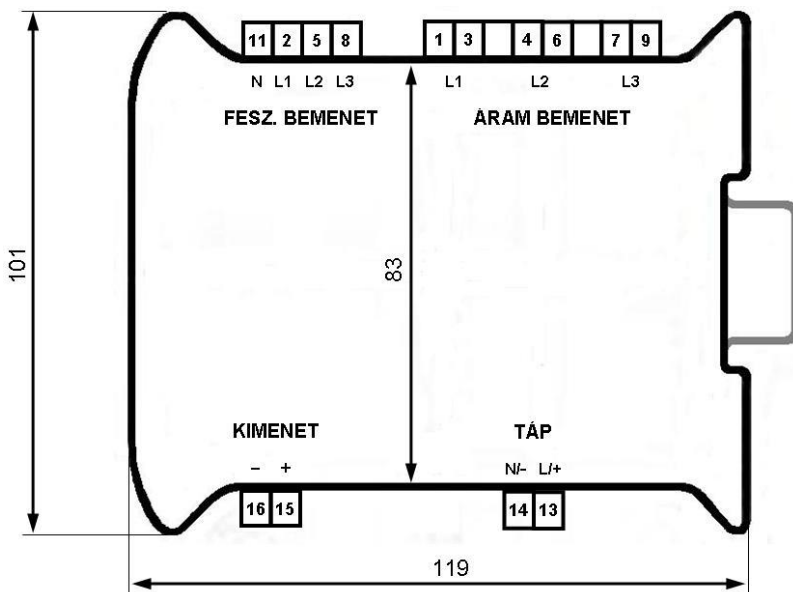
MD35-Wc _ Bemenet: 3x 400/0.11 kV, 500/5 A, 0...300 MW _ Kimenet: 4..20 mA DC, $\pm 0.2\%$ _ Táp: 220 V DC

MD35-Wd _ Bemenet: 3x 400 V, 50 A, -20...+20 kW _ Kimenet: -20..+20 mA DC, $\pm 0.5\%$ _ Táp: 55..264 V AC

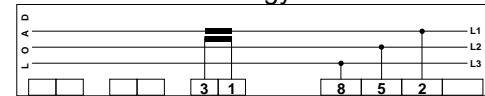
MD35-Wb _ Bemenet: 3x 25/0.11 kV, 50/1 A, 0...2 MW _ Kimenet: RS485 Modbus _ Táp: 24 V DC konverter

Külön kérésre eltérő adatokkal (bemenet, kimenet, tápegység) is rendelhető.
Egyfázisú hasznos teljesítmény méréshez alkalmazza az M22-W távadót.

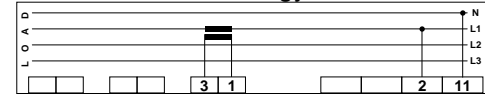
Külső méretek és bekötési rajz:



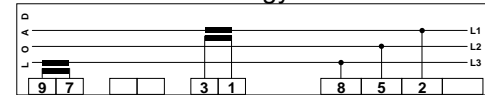
Wb 3 vezetékes kiegyenlített



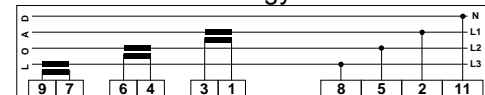
Wb1 4 vezetékes kiegyenlített



Wc 3 vezetékes kiegyenlített



Wd 4 vezetékes kiegyenlített



A távadó külső áramváltók nélkül is működtethető.